

KIN Cosmetics

# PRODUCT PORTFOLIO



|  
KIN

# sobre nosotros

Fundada en 1932 por Don Gregorio Bosacoma, KIN Cosmetics es la empresa de cosmética profesional de peluquería con más historia del territorio nacional, dirigida actualmente por la 3ª y 4ª generación de la familia Bosacoma. Esta antigüedad y experiencia se ven reflejadas en el *know-how* con el que la marca desarrolla y fabrica, desde hace ya más de 85 años, productos de alta calidad técnica que satisfacen las necesidades de los profesionales más exigentes.

KIN Cosmetics es una compañía internacional con fuertes raíces en Sant Feliu de Guíxols: una pequeña localidad costera en el corazón de la Costa Brava y a 100 km de Barcelona, que ha sabido conservar los propios valores y tradiciones. Un entorno natural y lleno de contrastes, inspirador de grandes artistas como Picasso o Dalí.

Nuestra razón de ser es apoyar a los profesionales de la peluquería, dándoles las herramientas necesarias para desarrollar lo que nosotros creemos que es la profesión más bella del mundo.

Todos nuestros productos han sido desarrollados en nuestros laboratorios, fabricados en nuestras instalaciones y comercializados desde nuestras oficinas a los más de 30 países de todo el mundo donde la marca está presente.

Todo ello con una única misión: seguir creciendo juntos.

*Creciendo juntos  
desde 1932*



Founded in 1932 by Mr. Gregorio Bosacoma, KIN Cosmetics is one of the professional haircare companies with more history of the national territory which is currently led by the 3<sup>rd</sup> and 4<sup>th</sup> generation of the Bosacoma family. This company seniority and experience is reflected in the *know-how* with which the brand has been developing and manufacturing high quality products that satisfy the needs of the most demanding professionals.

KIN Cosmetics is an international company with roots in Sant Feliu de Guíxols: a small coastal village located in the heart of the Costa Brava, 100 km north from Barcelona. This village has known how to keep its own values and traditions. It is a natural location full of contrasts that has inspired big artist such as Picasso or Dalí.

The brand stands out for supporting hairdressing professionals by providing them with the necessary tools to develop what we believe to be the most beautiful profession in the world.

All our products have been developed in our laboratories, manufactured in our facilities and commercialized from our offices to more than 30 countries where the brand has presence.

All with a single mission: keep growing together.

*Growing together  
since 1932*

# about us



## Coloración / Coloring

# KINCREM Prestige

**CRK+** ENRIQUECIDO CON QUERATINA  
TECHNOLOGY ENRICHED WITH KERATIN

Coloración permanente con tecnología CRK+ y una nueva fórmula enriquecida con Queratina. 124 tonos para explorar tus límites creativos.  
Permanent hair color with CRK+ technology and a new formula now enriched with Keratin. 124 shades to explore your creativity frontiers.

### Basics Collection & Mix Tones



3 x 60 ml

Tonos de matices fríos y cálidos, que proporcionan colores excepcionalmente puros, brillantes y uniformes.  
Mix Tones: tonos muy intensos para intensificar o neutralizar reflejos.

Cool and intense shades. Exceptionally pure, glossy and uniform colors.  
Mix Tones: high intensity shades used to intensify or neutralize tones.

### Browns Collection



3 x 60 ml

Tonos intensos, sofisticados y misteriosos. Proporcionan marrones cálidos, fríos e irisados.  
Intense, sophisticated and mysterious shades. They provide warm, cool and iridescent browns.

### Rouges Collection & Contrast



3 x 60 ml

Tonos extra-rojos que proporcionan colores de excepcional intensidad y brillo.  
Contrast: coloración especial para crear mechas de contraste.

Red tones that provide exceptional intense and long-lasting shades.  
Contrast: special coloring that creates contrast highlights.

### Blondes Collection



3 x 60 ml

Tonos super-aclarantes que permiten obtener rubios muy suaves y delicados.  
Super-lightening shades that provide wonderfully soft and delicate blonde hair.

### Creme Oxydant



60 ml / 1.000 ml (10 Vol. / 20 Vol. / 30 Vol. / 40 Vol.)

Oxidante que garantiza el éxito en la aplicación del color KINCREM Prestige.  
Oxidant that guarantees the success of KINCREM Prestige color applications.

### Color Plus Oxydant

+ INTENSIDAD / INTENSITY  
+ PROTECCIÓN / PROTECTION



60 ml / 1.000 ml (10 Vol. / 20 Vol. / 30 Vol.)

Oxidante que proporciona un grado extra de protección del cabello y cuero cabelludo, además de reflejos más intensos.  
Oxidant that offers a higher level of hair and scalp protection while also providing more intense shades.

### Blondes Oxydant

+ INTENSIDAD / INTENSITY  
+ PROTECCIÓN / PROTECTION



120 ml / 1.000 ml (40 Vol.)

Oxidante que permite obtener rubios suaves y luminosos.  
Oxidant that achieves soft and luminous shades of blond.

# KINCREM Prestige

## EARTH NUDES COLLECTION

Colección de tonos Earth Nudes Collection by KINCREM Prestige: 4 colores intensos inspirados en 4 desiertos del planeta.

Earth Nudes Collection by KINCREM Prestige: 4 intense colors inspired by 4 deserts on the planet.

### Grand Canyon Red 6.647



3 x 60 ml

Rojo apasionado con matices que nos recuerdan a las formaciones de coral en el océano y a estructuras orgánicas de diversa índole. Como no podía ser de otra manera, el enclave que inspira este color es el Gran Cañón del Colorado, situado en Estados Unidos y famoso tanto por sus formaciones rocosas como por el especial color de su tierra.  
Passionate red with tones that remind us of the coral formations in the ocean and organic structures of various kinds. How could it be otherwise? The place that inspired this color is Colorado's Grand Canyon in the United States, a location famous for both its rock formations and the wonderful color of the earth.

### Sahara Nude 7.512



3 x 60 ml

Marrón tostado que se mezcla con el dorado para ganar fuerza y desprender luz. Nos evoca a tierra seca cuarteada, vetas de madera noble pulida, oro y a los destellos de la piel dorada por el Sol en verano. La inspiración nos la dan las dunas del desierto del Sahara y su variedad de tonos creados por la luz del Sol que inspiran este tono mítico y elegante.  
Toasted brown that combines with golden hues to gain strength and give off light. It evokes cracked dry earth, streaks of polished hardwood, gold and the gleam of skin gilded by the summer Sun. The inspiration came to us from the dunes of the Sahara desert and its variety of hues created by sunlight that inspired this mythical and elegant shade.

### Nambung Ocher 8.348



3 x 60 ml

Ocre que posee un matiz muy intenso que nos transporta a los mercados de especias de Oriente, donde encontramos ricas gamas cromáticas de amarillos salpicados de matices rojos y anaranjados. El desierto que inspira este color es el de Nambung, que se encuentra en el corazón de Australia y se caracteriza por poseer este color tan especial.  
An ocher with a very intense tone that transports us to the spice markets of the Orient, where we find a range of rich chromatic yellows dotted with shades of red and orange. The desert that inspired this color is the Nambung in the heart of Australia and which is noted for having such a special color.

### Jordan Rose 8.762



3 x 60 ml

Rosa con un punto anaranjado que nos recuerda a los colores de un intenso atardecer o a los diversos tonos del plumaje de los flamencos. La región que inspira esta variante de tono nude es el desierto de Jordania que posee en sus arenas estos tonos tan característicos.  
Pink with a touch of orange that reminds us of the colors of an intense sunset or of the various shades in the plumage of flamingos. The region that inspires this nude tone variant is the desert of Jordan, which has such characteristic hues in its sands.

## Complementos coloración / Coloring complements

### KINBLOND

Decoloración que permite aclarar hasta 8 tonos garantizando el máximo respeto por la fibra capilar.

Bleaching powder which achieves up to 8 levels of lift while protecting the hair fiber.

#### Kinblond



500 gr / 12 x 30 gr

Polvo decolorante ultra-compacto.  
Ultra-compact bleaching powder.

### CANDY COLORS

Coloración fantasía que permite crear colores de larga duración gracias a su tecnología Synergy-Tech.  
Fantasy coloring that allows you to create long-lasting colors thanks to its technology Synergy-Tech.

*Sinergy-Tech*

#### Candy Colors



200 ml

Pigmentos directos que crean tonos fantasía de larga duración.  
Direct pigments that create long-lasting fantasy shades.

#### Candy Colors Shampoo



200 ml

Champú ácido para lavar el cabello después de la coloración con Candy Colors.  
Acid shampoo for washing hair after using Candy Colors coloring.

### KINMASTER

Complementos especialmente desarrollados para garantizar el éxito en los diferentes servicios técnicos del salón.  
Specially developed complements to guarantee success in the different salon chemical services.

#### Deep Cleansing Shampoo



1.000 ml

Champú con pH alcalino que limpia en profundidad restos de residuos procedentes de productos de acabado. Tratamiento ideal para aplicar antes del servicio técnico.  
Shampoo with alkaline pH that deeply cleanses the hair, removing the build-up of residues of finishing products. It's the ideal treatment to apply before any chemical service.

#### Equilibrant Shampoo



1.000 ml

Champú con pH ácido que equilibra el cabello y protege el color. Tratamiento ideal para aplicar después del servicio técnico.  
Shampoo with acidic pH that rebalances the hair and protects the color. It's the ideal treatment to apply after any chemical service.

#### No Yellow Shampoo



1.000 ml

Champú especialmente diseñado para eliminar los reflejos amarillentos no deseados gracias a una formulación de alta pigmentación. Muy indicado para cabellos grises, rubios, de colorados o con mechas.  
A shampoo specifically designed to eliminate unwanted yellowish tints thanks to its high pigmentation formulation. Particularly suitable for grey, blond, bleached or streaked hair.

#### Color Screen



75 ml

Tratamiento pre-coloración para proteger la piel de las manchas y las irritaciones provocadas por las coloraciones o decoloraciones.  
Pre-coloration treatment to protect the skin from staining and irritation caused by colorants or decolorants.

#### Color Cleanser



75 ml

Tratamiento post-coloración para eliminar las manchas de coloración en la piel.  
Post-coloration treatment to remove color stains from the skin.

#### Color Remover

2 x 50 ml

Elimina, corrige y disminuye los pigmentos oxidantes del cabello.  
Removes, corrects and decreases oxidant pigments in the hair.



## Coloración sin amoníaco / Amonia free coloring

### KINESSENCES Color



Sistema de coloración sin amoníaco 2 en 1 con más del 90% de ingredientes de origen natural. Tu eliges: coloración permanente (1+1) o coloración semi-permanente (1+2). KINESSENCES Color consigue resultados espectaculares gracias a la tecnología OES+ basada en la combinación de 5 aceites milenarios de origen natural, ácido oleico, agua filtrada de gran pureza y un nuevo emoliente activo extra protector.

2-in-1 ammonia-free coloring system with more than 90% of natural ingredients. You choose: permanent coloring (1+1) or demi-permanent coloring (1+2). KINESSENCES Color achieves amazing results thanks to its OES+ technology. It is based on the combination of 5 millenary oils, oleic acid and a new extra-protective active emollient.

#### Color Cream



3 x 60 ml

Color en crema con aceites naturales y tecnología OES+.  
Color cream with natural oils and OES+ technology.

#### Developer Lotion



1.000 ml (6 / 12 / 24 / 36 Vol.) / 120 ml (6 / 12 Vol.) / 60 ml (12 / 24 / 36 Vol.)

Crema activadora enriquecida con aceite y cera de abejas.  
Developer lotion enriched with oil and beeswax.

### KINESSENCES Blondes



Línea dedicada enteramente a los rubios para que puedas ofrecer a tus clientas un resultado óptimo, un cabello sano y un color espectacular. Una decoloración y cinco tonalizadores sin amoníaco que permiten crear el rubio perfecto con total libertad, preservando la salud del cabello y el cuero cabelludo durante el servicio, gracias a la tecnología OES+ basada en la combinación de 5 aceites milenarios de origen natural, ácido oleico, agua filtrada de gran pureza y un nuevo emoliente activo extra protector.

The product line is dedicated entirely to blondes so you can offer your clients an optimum result, healthy hair, and spectacular color. An ammonia-free bleach and five toners that allow total control in creating the perfect blonde, keeping your hair and scalp healthy during the process, thanks to the OES+ technology. It is based on the combination of 5 millenary oils, oleic acid and a new extra-protective active emollient.

#### Bleaching Cream



500 gr

Crema decolorante sin amoníaco enriquecida con aceite de Argán que aclara hasta 7 tonos.  
Bleaching cream enriched with Argan oil that lifts up to 7 tones.

#### Blonde Beautifier



3 x 60 ml

Tonalizadores sin amoníaco que aportan color al cabello rubio o decolorado.  
Disponibles en 5 tonos moda: 01 Pink Blonde, 02 Peach Blonde, 03 Sand Blonde, 04 Lilac Blonde y 05 Steel Blonde.  
Ammonia-free toner that provides color to blonde or bleached hair.  
Available in 5 fashion-forward shades: 01 Pink Blonde, 02 Peach Blonde, 03 Sand Blonde, 04 Lilac Blonde and 05 Steel Blonde.

### KINESSENCES Color

#### R U S T COLLECTION

Colección de tonos Rust Collection by KINESSENCES Color: 4 tonos dinámicos inspirados en la evolución de los colores de la naturaleza.

Rust Collection by KINESSENCES Color: 4 dynamic tones inspired on the evolution of the colors of nature.

#### Ashy Brown 5.519



3 x 60 ml

Marrón ahumado a consciencia hasta alcanzar la perfección del castaño ceniza. La piedra, la roca, las tierras del fuego. La simplicidad de una vasija cerámica carbonizada, generación tras generación.

A brown mindfully smoked until reaching the perfection of ash brown. Stone, rock, the land of fire. The simplicity of a charred ceramic vase left there, generation after generation.

#### Purple Dust 6.762



3 x 60 ml

Púrpura intenso, muy intenso que se rebela sobre una base oscura. Cuando cae la noche y las paredes de la urbe asiática se tintean de neón tapando sus fisuras, cuando el campo de lavanda madura.

Intense, very intense purple that rebels against a dark base. When night falls and the walls of the Asian metropolis are tinged with neon lights, covering its cracks, when the field of lavender matures.

#### Oxide Amber 7.456



3 x 60 ml

Cobre con magnetismo que cautiva por sus múltiples matices. La velocidad vital del acero que se refleja en los filamentos de una verja metálica o en la viga de puerto que lucha día tras día contra el enfurecido mar.

Copper with magnetism that captivates through its multiple nuances. The vital speed of steel that is reflected in the filaments of a metal fence or in the port beam that fights day after day against the raging sea.

#### Rusty Beige 9.231



3 x 60 ml

Beige tostado, cremoso y tridimensional rico en destellos arena y rosados. Esa corteza añeja de abedul que se extiende en la llanura o el movimiento poético de una flor lanuda plumosa que erige sus raíces silvestres en zonas pantanosas.

Toasted, creamy and three-dimensional beige rich in flashes of sand and pink. This aged birch bark that extends over the plains or in the poetic movement of a feathery woolly flower that sinks its roots into swampy lands.



## Tratamientos naturales / Natural treatments

### KINESSENCES OES



La infusión de 5 aceites milenarios (argán, macadamia, camelia, kukui y pepita de uva) extraídos de la tierra de cada continente, unidos a minuciosos procesos de elaboración han dado lugar a OES (Oleo Essences Sciences). Un sistema de tratamiento único, libre de sulfatos, parabenos y siliconas, que cuida delicadamente todos los cabellos aportándoles numerosos beneficios de belleza sublime con resultados visibles desde la 1ª aplicación.

The infusion of 5 ancient oils (argan, macadamia, camellia, kukui and grape seed) extracted from of every continent combined with a very meticulous preparation processes have resulted in OES (Oleo Essences Sciences). A unique system treatment free of sulphates, parabens and silicones, which gently cares all hair types, giving it numerous benefits with visible results from the 1 application.

#### Shampoo



300 ml / 1.000 ml

Hidratación y brillo para todos los cabellos.  
Moisture and shine for all hair types.

#### Mask



200 ml / 900 ml

Tratamiento hidratante y nutritivo para todo tipo de cabellos.  
Moisturize and nourish treatment for all hair types.

#### Oil



30 ml

Elixir ultra-concentrado de belleza, nutrición y brillo instantáneo.  
Ultra-concentrated elixir of beauty, nutrition and instant shine.

#### Oil Cream



50 ml

Tratamiento hidratante y nutritivo sin aclarado para todos los cabellos.  
Moisturize and nourish leave-in treatment for all hair types.

#### Hand Cream



75 ml / 300 ml

Tratamiento de manos con acción reparadora de la piel y las cutículas.  
Hand treatment with a repairing effect on hands and cuticles.

### KINESSENCES Detox



El concepto Detox: un estilo de depuración de nuestro organismo para liberarnos del estrés y todas las toxinas que se han ido acumulando en nuestro cuerpo. KINESSENCES Detox, gracias a su tecnología AOX, consigue liberar los beneficios de sus principios activos en las capas internas de la cutícula y en el cuero cabelludo.

The Detox concept: a way for our bodies to free us from built up toxins. Juices and smoothies help detox and cleanse your body inside and out. The new KINESSENCES Detox, thanks to its AOX technology, is able to release all the benefits of its active ingredients in the inner layer of the cuticle and on the scalp.

#### Shampoo



300 ml / 1.000 ml

Actúa como escudo protector restaurando y fortaleciendo la fibra capilar.  
Acts as a protective shield against external aggressions restoring and protecting the hair fiber.

#### Mask



200 ml / 900 ml

Trata los cabellos dañados y los protege de futuras agresiones.  
Treats damaged hair and protects it from future aggressions.

#### Smoothie



50 ml

Tratamiento antioxidante ultra-concentrado que protege la fibra capilar realzando su belleza.  
Ultra-concentrated antioxidant treatment that protects hair fiber and enhances the natural beauty of hair.

#### Nectar

14-in-1



150 ml

Crema en spray sin aclarado con extraordinarios beneficios para el cabello.  
Spray leave-in cream with multiple extraordinary benefits for your hair.

### KINESSENCES Restore



KINESSENCES Restore nace de la fusión entre naturaleza y ciencia. Pensado para cabellos dañados y sensibilizados, consigue restaurar y revitalizar su salud y belleza originales gracias a la asociación de 5 ingredientes botánicos ricos en proteínas vegetales y un booster reparador de larga duración. La tecnología SYN (Synergy Repair) crea una sinergia entre los distintos productos de la línea, lo que potencia el efecto reparador del tratamiento.

KINESSENCES Restore arises from the fusion between nature and science. Designed for damaged and sensitive hair, it manages to restore and revitalize its original health and beauty thanks to the combination of 5 botanical ingredients, rich in vegetable proteins, and a long-lasting repair booster. The SYN (Synergy Repair) technology creates a synergy between the various products within the line, which enhances the repairing effect of the treatment.

#### Pre-base



6 x 25 ml

Tratamiento concentrado reparador y fortalecedor que transforma los cabellos dañados y sensibilizados de forma duradera, reparando en profundidad la fibra capilar y restaurando la salud, fuerza y belleza propias del cabello sano.  
Concentrated repair and strengthening treatment that transforms damaged and sensitized hair in a long-lasting way, deeply repairing the hair fiber and restoring the health, strength and beauty of healthy hair.

#### Shampoo



300 ml / 1.000 ml

Lava suavemente los cabellos dañados y sensibilizados respetando su equilibrio natural, mientras repara y fortalece la fibra capilar de forma duradera. Gracias a su tecnología SYN, crea una acción sinérgica potenciando el efecto de los otros productos de la línea.  
Gently washes damaged and sensitized hair, respecting its natural balance while providing long-lasting repair and strengthening the hair fiber.  
Thanks to its SYN technology, it creates a synergistic action enhancing the effect of the other products in the line.

#### Mask



200 ml / 900 ml

Tratamiento que repara y fortalece la fibra capilar dañada y sensibilizada de forma duradera, mientras mejora la suavidad y la resistencia frente a la rotura. Devuelve al cabello su salud y belleza, aportando un brillo sublime y una textura sedosa.  
Treatment that repairs and strengthens damaged and sensitized hair fiber in a long-lasting way, while improving softness and resistance to breakage. Restores hair health and beauty, providing a sublime shine and silky texture.

#### Overnight Infusion



150 ml

Sérum nocturno de larga duración para cabellos dañados y sensibilizados que repara y fortalece la fibra capilar durante la noche, aportando fuerza y suavidad al cabello.  
Long-lasting nocturnal serum for damaged and sensitized hair that repairs and strengthens the hair fiber during the night, providing strength and softness to the hair.

# Tratamientos / Treatments

## KINACTIF



Completa línea de tratamientos formulada a base de ingredientes naturales con el revolucionario sistema Active Inside System (AIS) que proporciona al cabello el equilibrio perfecto entre salud, belleza y protección por más tiempo.

A complete line of treatments with Active Inside System (AIS), a unique combination of encapsulated natural active ingredients that provide hair the perfect balance between health, beauty and long-lasting protection.

### Nutri 1



Shampoo 1 - Soft 250 ml / 1.000 ml  
Conditioner 200 ml / 1.000 ml  
Hydrator 200 ml

Cabellos normales o ligeramente secos.  
Normal or slightly dry hair.

- Con/With:**
- Aceite de Algodón / Cotton oil
  - Glúcidos / Carbohydrates
  - Ceramidas / Ceramides
  - Proteínas de Trigo / Wheat proteins

### Nutri 2

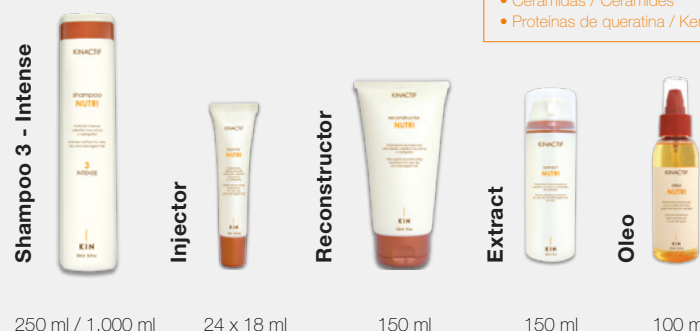


Shampoo 2 - Rich 250 ml / 1.000 ml  
Mask 200 ml / 900 ml  
Serum 50 ml

Cabellos secos y sensibilizados.  
Dry and sensitized hair.

- Con/With:**
- Aceite de Kukui / Kukui nut oil
  - Glúcidos / Carbohydrates
  - Ceramidas / Ceramides
  - Proteínas de seda / Silk proteins

### Nutri 3

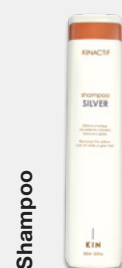


Shampoo 3 - Intense 250 ml / 1.000 ml  
Injector 24 x 18 ml  
Reconstructor 150 ml  
Extract 150 ml  
Oleo 100 ml

Cabellos muy secos y castigados.  
Very dry and damaged hair.

- Con/With:**
- Aceite de argán / Argan oil
  - Glúcidos / Carbohydrates
  - Ceramidas / Ceramides
  - Proteínas de queratina / Keratin proteins

### Silver



Shampoo 250 ml / 1.000 ml

Cabellos grises, blancos, muy claros o decolorados.  
White, grey, very light or bleached hair.

- Con/With:**
- Aceite de Camelia / Camellia oil
  - Pantenol / Panthenol
  - Proteínas de Seda / Silk proteins

### Color



Shampoo 250 ml / 1.000 ml  
Conditioner 200 ml / 1.000 ml  
Mask 200 ml / 900 ml  
Injector 24 x 18 ml  
Reconstructor 150 ml  
Extract 150 ml  
Sealer 200 ml

Cabellos coloreados o con mechas.  
Colored or highlighted hair.

- Con/With:**
- Extracto de Granada / Pomegranate extract
  - Vitamina E / E vitamin
  - Filtro UV / UV filter

### Energy



Shampoo 250 ml / 1.000 ml  
Mask 200 ml / 900 ml  
Injector 24 x 18 ml  
Reconstructor 150 ml  
Extract 150 ml

Cabellos finos o debilitados.  
Fine or weak hair.

- Con/With:**
- Extracto de pomelo / Grapefruit extract
  - Elastina / Elastin
  - Proteínas de colágeno / Collagen proteins

### Curl



Shampoo 250 ml / 1.000 ml  
Mask 200 ml / 900 ml  
Activator 200 ml

Cabellos ondulados o rizados.  
Wavy or curly hair.

- Con/With:**
- Extracto de Arándano / Blueberry extract
  - Pantenol / Panthenol
  - Elastofilin / Elastofilin

### Liss



Shampoo 250 ml / 1.000 ml  
Conditioner 200 ml  
Mask 200 ml / 900 ml  
Extract 150 ml  
Serum 150 ml

Cabellos rebeldes o encrespados.  
Unruly OR frizzy hair.

- Con/With:**
- Aceite de Macadamia / Macadamia oil
  - Vitamina F / Vitamin F
  - Proteínas de Queratina / Keratin proteins

### Suncare



Shampoo 250 ml  
Reconstructor 150 ml  
Protector 200 ml

Cabellos expuestos al sol, mar y piscinas.  
For hair exposed to the sun, sea and swimming-pools.

- Con/With:**
- Aceite de Albaricoque / Apricot oil
  - Ceramidas / Ceramides
  - Proteínas de Trigo / Wheat proteins
  - Filtro UV / UV filter

### Force



Shampoo 250 ml / 1.000 ml  
Tonic 150 ml  
Complexe Trico - Active 12 x 6 ml

Para combatir la caída del cabello.  
Against hair loss.

- Con/With:**
- Extracto de té blanco / White tea extract
  - Complejo vitamínico grupo B / B-group vitaminic complex
  - Bioprolina / Bioprolin
  - PROCAPIL®

### Balance



Shampoo 250 ml / 1.000 ml  
Tonic 150 ml  
Clay 6 x 50 ml

Para cabello y cuero cabelludo grasos.  
For oily hair and scalps.

- Con/With:**
- Extracto de Flor de Loto / Lotus flower extract
  - Vitaminas B5 y B6 / Vitamins B5 and B6
  - Arcilla Blanca / White clay
  - ZINCIDONE®

### Purity



Shampoo Caspa seca/ Dry dandruff 250 ml / 1.000 ml  
Shampoo Caspa grasa/ Oily dandruff 250 ml / 1.000 ml  
Tonic 150 ml  
Gel 6 x 50 ml

Para combatir la caspa seca y la caspa grasa.  
Against dry and oily dandruff.

- Con/With:**
- Extracto de Tamarindo / Tamarind extract
  - Extracto de Litchi / Litchi extract
  - Vitaminas F-B5-B6 / Vitamin F-B5-B6
  - OCTOPIROX®

### Calm



Shampoo 250 ml / 1.000 ml  
Massage 6 x 50 ml

Para el cuero cabelludo sensible.  
For sensitive scalps.

- Con/With:**
- Extracto de Papaya / Papaya extract
  - Vitamina F-B5 / Vitamin F-B5
  - SEPICALM®

# Acabados / Styling

## KINSTYLE



Línea de acabados formulada con la tecnología Active Inside System (AIS), enriquecida con Extracto de té, Vitamina E y filtro UV te permite crear estilos de peinado garantizando la máxima salud y protección para el cabello.

Styling line formulated with Active Inside System Technology (AIS), this system is enriched with tea extract, Vitamin E and UV filters and allows you to create hair styles ensuring maximum health and protection.

### Essential Hairspray

**Strong**  
●●●●●  
FUERZA / HOLD - 3



500 ml  
Laca de acabado control flexible.  
Flexible hold finishing spray.

### Extreme Hairspray

**Firm**  
●●●●●  
FUERZA / HOLD - 4



500 ml  
Laca de acabado control extremo.  
Extreme hold finishing spray.

### Essential Mousse

**Strong**  
●●●●●  
FUERZA / HOLD - 3



300 ml  
Espuma volumen control flexible.  
Flexible hold volumising foam.

### Extreme Mousse

**Firm**  
●●●●●  
FUERZA / HOLD - 4



300 ml  
Espuma definición control extremo.  
Extreme hold defining foam.

### Thermic Spray



**Medium**  
●●●●●  
FUERZA / HOLD - 2

200 ml  
Spray termo-protector especial planchas.  
Special heat protection spray for hair straighteners.

### Radical Volume



**Medium**  
●●●●●  
FUERZA / HOLD - 2

300 ml  
Spray corporizante extra volumen.  
Thickening spray.

### X-Trem



**Firm**  
●●●●●  
FUERZA / HOLD - 4

200 ml  
Spray multifuncional ecológico.  
Eco-friendly multifunctional spray.

### Making Waves



**Soft**  
●●●●●  
FUERZA / HOLD - 1

150 ml  
Crema texturizante para rizos y ondas sublimes.  
Texturizing cream for sublime waves and curls.

### Potion Cream



**Medium**  
●●●●●  
FUERZA / HOLD - 2

150 ml  
Tratamiento texturizante de cuidado y fijación para el cabello.  
Texturizing treatment of hair care and control.

### Curly Cream



**Firm**  
●●●●●  
FUERZA / HOLD - 4

150 ml  
Crema activadora de rizos.  
Curl defining cream.

### Hard Rock

**Firm**  
●●●●●  
FUERZA / HOLD - 4



200 ml  
Gel estructurante fijación extrema.  
Extreme hold structuring gel.

### Crystal Jelly

**Firm**  
●●●●●  
FUERZA / HOLD - 4



250 ml  
Gelatina estructurante creativa.  
Creative structuring gel.

### Star Wax



**Soft**  
●●●●●  
FUERZA / HOLD - 1

100 ml  
Cera brillo satén para el cabello.  
Sateen gloss wax for hair.

### Mat Gum



**Medium**  
●●●●●  
FUERZA / HOLD - 2

100 ml  
Cera texturizante efecto mate.  
Matte finish texturising wax.

### Fiber Paste



**Strong**  
●●●●●  
FUERZA / HOLD - 3

100 ml  
Pasta Fibrosa Texturizante para cabello.  
Texturizing Fibrous Paste for Hair.



## KINSTYLE

HAUTE  
by  
KINSTYLE

Línea de styling para satisfacer las necesidades de los peluqueros más exigentes. 6 productos para obtener los mejores resultados y expresar cada personalidad y estilo. Enriquecidos con Extracto de té blanco, Extracto de Crystal Rock, Vitamina B5, Vitamina E y filtro UV, proporcionan máximo cuidado y bienestar a la fibra capilar.

Styling line to meet the needs of the most demanding hairdressers. 6 products to get the best personal results in creativity and style. Enriched with white tea extract, Crystal Rock, Vitamin B5, Vitamin E and UV filter providing maximum care and well-being to the hair fiber.

## Hair Shimmer

Shine Bright Spray

●○○○  
SOFT

150 ml

Spray de brillo para un acabado luminoso y mágico gracias al extracto de Crystal Rock y a las micro-partículas de brillo. El cabello queda resplandeciente, suave, flexible y sin residuos. Facilita el desenredo.

Shine spray for a brilliant and magical finish thanks to Crystal Rock extract and sparkling micro-particles. The hair is left shiny, soft, flexible and residue-free. Makes untangling easier.

## Sea Salt Mist

Texturizing Salt Spray

●○○○  
SOFT

200 ml

Bruma de sal mineral para un look grunge con aspecto flexible. Ideal para lograr ondas deshechas y dar grosor y textura a cualquier tipo de peinado.

Mineral salt mist for a grunge look with a versatile appearance. Ideal for achieving loose waves and for giving thickness and texture to any type of hairstyle.

## Thickening Cream

Body &amp; Texture Cream

●○○○  
SOFT

150 ml

Esta crema engrosadora con extracto de té, da un aspecto más lleno al look y le aporta textura con total libertad de movimiento.

This thickening cream, with tea extract, gives a fuller aspect to the look and provides texture with total freedom of movement.

## Wax Stick

Iconic Styling Wax

●●○○  
MEDIUM

50 ml

Cera de peinado fácil de manejar para looks personalizados con control total y acabado matificado. Easy-to-manage styling wax for custom looks with full control and a nuanced finish.

## Dry Shampoo &amp; Volume Powder

Refreshing and volumizing spray

●○○○  
SOFT

300 ml

Un look sexy con acabado matificado, hecho y deshecho es posible con este champú reactivador y polvo voluminizador 2 en 1.

A sexy look with a matt finish, whether styled or worn loose, both are possible with this 2-in-1 reactivating shampoo and volumizing powder.

## Blow Dry Hairspray

Fast Dry Texturizing Spray

●●●○  
STRONG +

300 ml

Laca de vaporización ultra-fina y secado rápido para un peinado perfecto con total libertad de movimiento.

Ultra-fine and quick-drying spray lacquer for a perfect hairstyle with total freedom of movement.

## Hombre / Man

## KINMEN



KINMEN tiene su origen en la costa del Mediterráneo, considerada desde hace siglos fuente de salud y bienestar.

Línea completa de tratamientos, productos para la barba y acabados formulada con dos activos de origen marino-botánico: Extracto de Brote de Pino y Cóctel de Algas Mediterráneas. Productos pensados especialmente para el hombre con propiedades fortificantes, reparadoras y anti-edad para el cabello y la piel.

KINMEN has its origins on the Mediterranean coast, for centuries considered as a source of health and well-being.

A complete line of treatments, beard products and styling formulated with two Mediterranean active ingredients of marine-botanical origin: Pine Bud Extract and Mediterranean Seaweed Cocktail. Products designed especially for men with fortifying, regenerating and anti-aging effects for hair and skin.

## TRATAMIENTOS / TREATMENTS

Energía natural para un cabello fuerte y sano.

Natural energy for a strong and healthy hair.

## 3 IN 1



500 ml

Champú, acondicionador y gel de ducha que protege e hidrata la piel y el cabello. Shampoo, conditioner and shower gel that protects and moisturises the skin and hair.

## Silver Shampoo



500 ml / 1.000 ml

Champú para cabellos grises o blancos. Shampoo for grey or white hair.

## Force Shampoo



500 ml / 1.000 ml

Champú fortificante para cabello debilitado. Fortifying shampoo for thin or fragile hair.

## Force Tonic



125 ml

Tónico regenerante y revitalizante para combatir la caída. Regenerating and revitalizing tonic against hair loss.

# KINMEN

## PRODUCTOS PARA LA BARBA / BEARD PRODUCTS

Mantén tu barba cuidada.  
Take care of your beard.

### Beard Shampoo



250 ml

Champú que lava, acondiciona y suaviza el cabello de la barba.  
Shampoo which cleans, conditions and softens beard hair.

### Beard Cream



50 ml

Bálsamo suavizante de barba y piel.  
Beard and skin soothing balm.

### Shaving Cream



125 ml

Crema de afeitado para la barba.  
Shaving cream for beards

### After Shave Balm



75 ml

Bálsamo calmante para después del afeitado.  
Calming after shave balm.

## ACABADOS / STYLING

Elige tu estilo para cada día.  
Choose your style everyday.

### Hair Pomade



100 ml

Pomada de fijación media y brillo intenso.  
Medium-hold pomade with intense shine.

### Hair Matte Clay



100 ml

Cera de fijación suave y acabado mate.  
Soft-hold wax with a matte finish.

### Hair Fiber Paste



100 ml

Pasta fibrosa de fijación fuerte y ligeramente mate.  
Strong-hold fiber paste with a soft matte finish.

### Hair Jelly



100 ml

Gelatina estructurante de fijación extra-fuerte y brillo intenso.  
Extra-strong sculpting hair jelly with intense shine.

# Forma / Form

# KINPERM

La unión definitiva entre la energía del rizo y el cuidado del cabello gracias al sistema vitalizante auto-protector acción interna/externa.  
The ultimate combination of curl vitality and hair care thanks to the internal and external action of self-protecting revitalizing system technology.

### Kinperm



6 x 80 ml

Permanente para cada tipo de cabello.  
Perm adapted to every type of hair.

### Kinperm Neutralizer



6 x 80 ml / 1.000 ml

Neutralizante para usar con la permanente KINPERM.  
Special neutralizer to be used together with KINPERM.

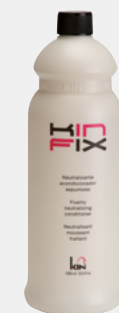
### F Classic Perm



500 ml

Loción rizadora alcalina en formato profesional.  
Professional format alkaline permanent curling lotion.

### Kinfix



1.000 ml

Neutralizante acondicionador espumoso.  
Frothy neutralizer conditioner.

## Alto rendimiento / High performance

# KINWORKS

Productos profesionales de excelente calidad y alto rendimiento ideales para el día a día. Todos los productos han sido formulados con los últimos avances tecnológicos y otros activos muy innovadores que irás descubriendo dentro de la ficha de cada producto.

High-performing and top-quality professional products that give you good returns. All products have been formulated with the latest technology and other very innovative active ingredients that you'll discover.

### SHAMPOOS

#### Pure&Fresh



400 ml

Shampoo preventivo con aceite del árbol de té para cabello y cuero cabelludo  
Preventive shampoo with tea tree oil for hair and scalp.

#### Power Sports



400 ml

Shampoo-Gel energizante con guaraná para cabello y cuerpo.  
Energizing shampoo-gel with guarana for hair and body.

#### Sweet Koko



400 ml

Shampoo con aceite de coco y amino ácidos para cabello.  
Shampoo with coconut oil and amino acids.

### TREATMENTS

#### Equilibre Bi-phase



500 ml

Tratamiento acondicionador con acción hidratante.  
Conditioning treatment with moisturizing and balancing action.

#### Pure & Fresh Bi-phase



500 ml

Tratamiento acondicio-nador instantáneo con extracto de té que desenreda y suaviza.  
Instant conditioner treatment with tea extract that detangles and soften.

#### Tsubaki



400 ml

Shampoo diario con aceite de Tsubaki para todos tipo de cabellos.  
Daily shampoo with Tsubaki oil for all hair types.

#### Manzana Ácida



5.000 ml

Shampoo de manzana ácida PH5.  
PH5 sour apple shampoo.

#### Tropical Fruits



5.000 ml

Shampoo con mix de frutas tropicales PH5.  
PH5 mix of tropical fruits shampoo.

### STYLING

#### Shaping Wet



400 ml

Gel líquido de modelaje.  
Liquid modelling gel.

#### Fixing Lac



400 ml

Laca spray ecológica.  
Environmentally - friendly hairspray.

### TECHNICAL

#### Bleaching Powder

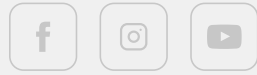


500 gr

Poivo decolorante compacto.  
Compact bleaching powder.



Síguenos en  
follow us on

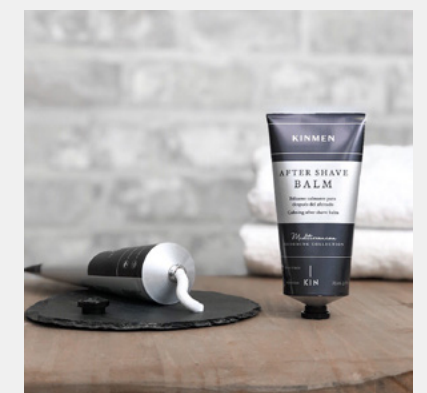
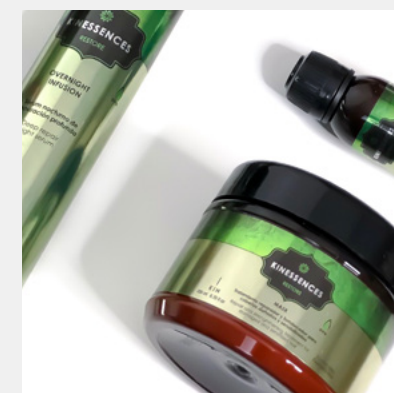
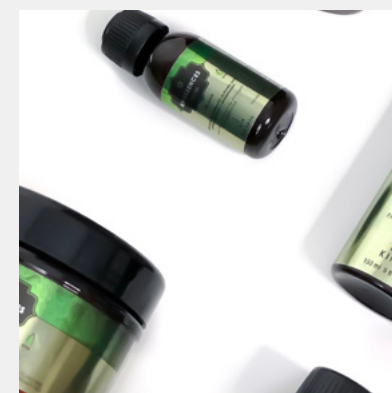
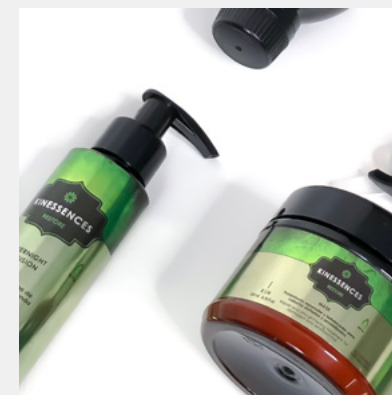
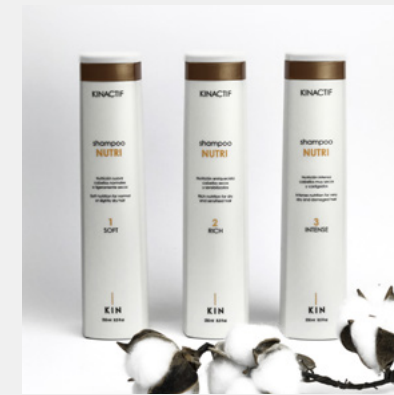


Descárgate gratis la APP de KIN Cosmetics donde encontrarás nuestro catálogo de productos actualizado, además de todo el contenido educativo de la colección anual.

Disponible para que todos los profesionales del mundo del cabello puedan consultarlo.

Download for free the APP of KIN Cosmetics where you can find the catalog updated, and also all the educational material of the brand's anual collection.

Available for all professionals in the world of hair to consult.



*Growing together*

since 1932